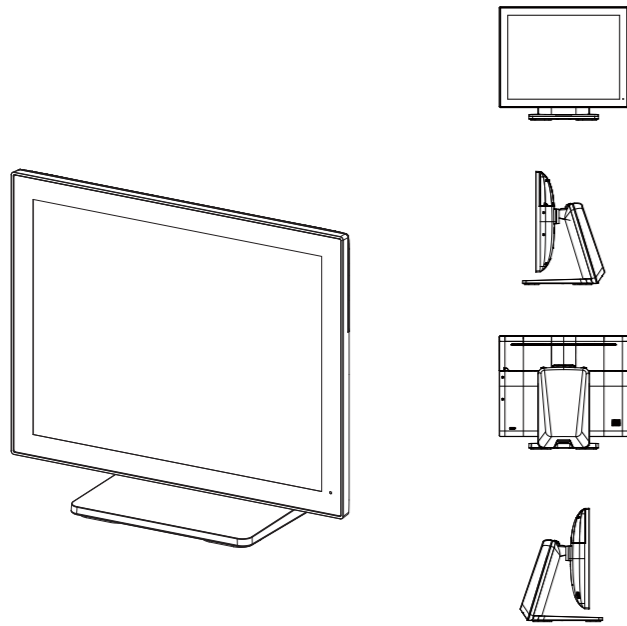


# Installation Guide



## ZED-III

### ▲ 제품 사용 및 안전 주의사항

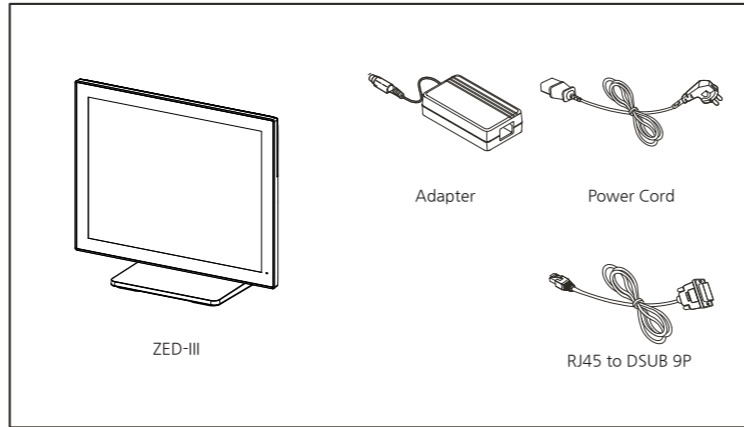
사용자 부주의로 인한 고장 및 저하가 발생할 수 있으며, 이에 대해서는 당사가 책임지지 않습니다. 다음 사항들을 숙지하여 사용하시기를 바랍니다. 인증된 전문가 외에는 절대 분해(설치/수리)하거나 개조하지 마십시오.

- 시스템에 물이나 액체를 쏟지 않도록 주의하십시오.
- 젖은 손으로 전원 코드를 만지지 마십시오.
- 전원 코드나 주변 장치 연결선을 잡아당기지 마십시오.
- 시스템에서 냄새, 소리, 연기가 나면 즉시 전원 코드를 제거하고 가까운 인증된 전문가에게 연락하십시오.
- 손상된 전원 코드나 플러그(콘센트)를 사용하지 마십시오.
- 제품과 동봉된 비닐 포장은 어린이들의 손에 닿지 않는 곳에 보관하십시오.
- 어린이들이 비닐 포장을 뒤집어쓸 경우, 질식될 수 있으니 각별히 유의하십시오.
- 비정상적인 종료 시, 부팅이 안 될 수 있습니다. 어댑터를 분리하여 재결합하십시오.
- 이 기기와 설치되어 있는 OS, 소프트웨어는 보안에 취약하므로 사용자는 별도의 보안 프로그램을 사용하십시오.
- 제품의 연결부나 코드 삽입부 등에 금속류나 인화성 물질이 들어가지 않게 하십시오.
- 해킹, 장비 이상이 발생할 수 있으니 별도의 보안 프로그램을 사용하십시오.  
(불필요한 공유 폴더 사용 금지 / PC 방화벽 설정하기 / 불법 소프트웨어 설치 및 사용 금지 / 검증되지 않은 사이트 접속 금지)
- 화재나 감전 방지를 위해 시스템에 적합한 전원 및 콘센트(110V 또는 220V)를 선택하여 사용하십시오.
- 습도가 높거나 가연성이 높은 액체나 기체가 많은 장소에 설치하지 마십시오.
- 경사진 위치에 설치하거나 보관하지 마십시오.
- 추락으로 인한 파손, 고장이 발생할 수 있으니 유의하십시오.
- 시스템의 PCB 취급 시, 정전기 방지용 기구를 착용하십시오.
- 제품 안에 금속류나 이물질들을 넣지 마십시오.
- 전원 연결구에 코드를 여러 개 연결해서 사용하지 마십시오.
- 전원 케이블을 다른 기기에 임의로 연결하여 사용하지 마십시오.
- 전용 어댑터를 사용하지 않을 경우 성능 저하 및 폭발 위험이 있으니 유의하십시오.
- 외부 포트 사용 시, 규격에 맞는 포트에 연결하십시오.
- 규격에 맞지 않는 기기를 임의로 연결할 경우 포트 손상 및 화재가 발생할 수 있으니 유의하십시오.

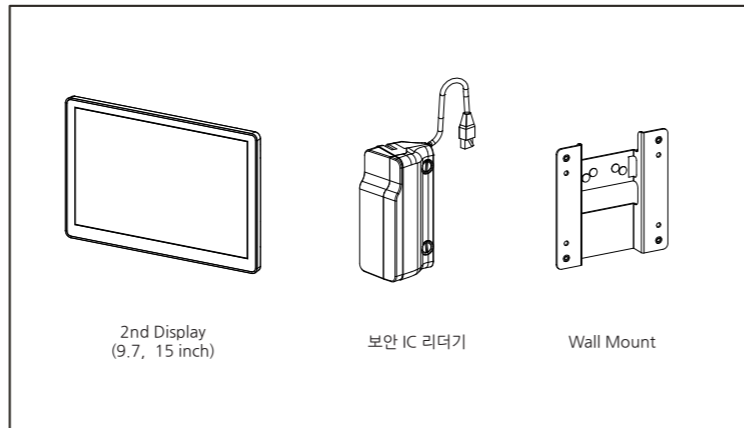
## 1. 구성품

먼저 설명서에 표시된 포장 목록을 확인하시기 바랍니다.

### ▶ 기본 구성품

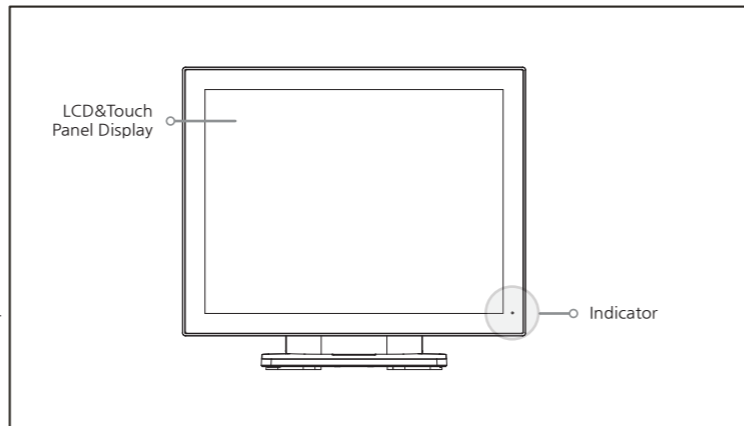


### ▶ 옵션 장치

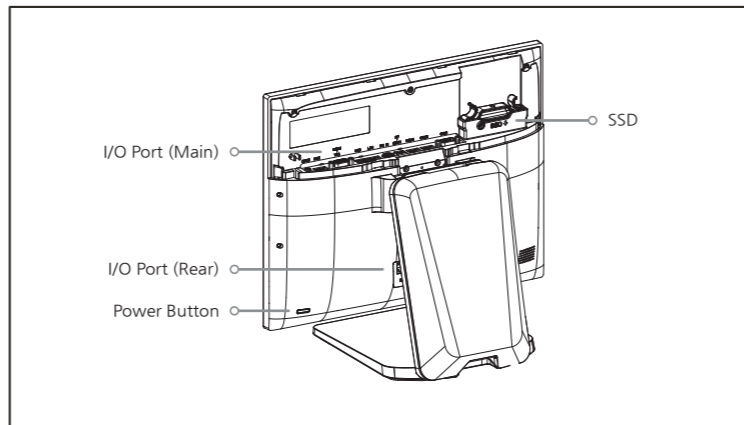


## 2. 각 부분 명칭

### ▶ 정면

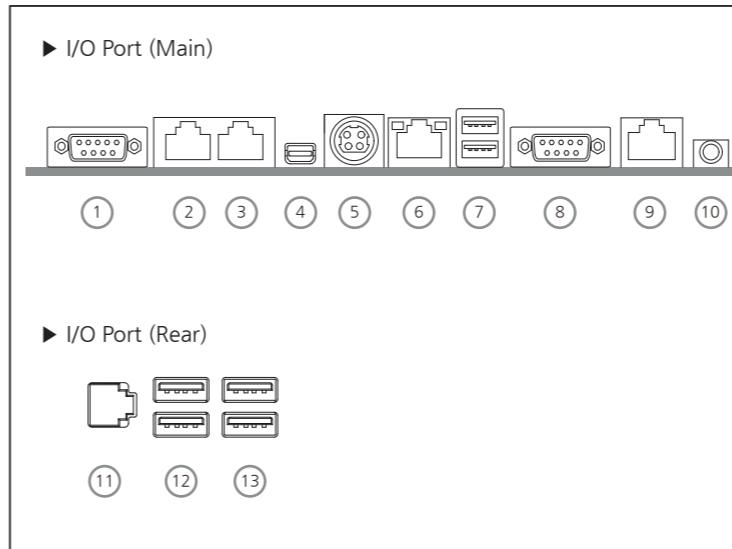


### ▶ 후면



\* 옵션 장치나 포트의 경우 제품의 모델에 따라 위치 등이 변경될 수 있습니다

## 3. I/O 포트 사양



No	Description	No	Description
1	COM1 / Standard DB9	8	COM5 / Standard DB9
2	COM2 / RJ45	9	MSR / RJ45
3	COM3 / RJ45	10	Audio Out
4	MINI-DP	11	Drawer Kicker / RJ11
5	Power / DC Jack	12	USB 2Port (2.0) / 5V, 0.5A
6	LAN / RJ45	13	USB 2Port (2.0) / 5V, 0.5A
7	USB 2Port (3.0) / 5V, 0.9A	14	-

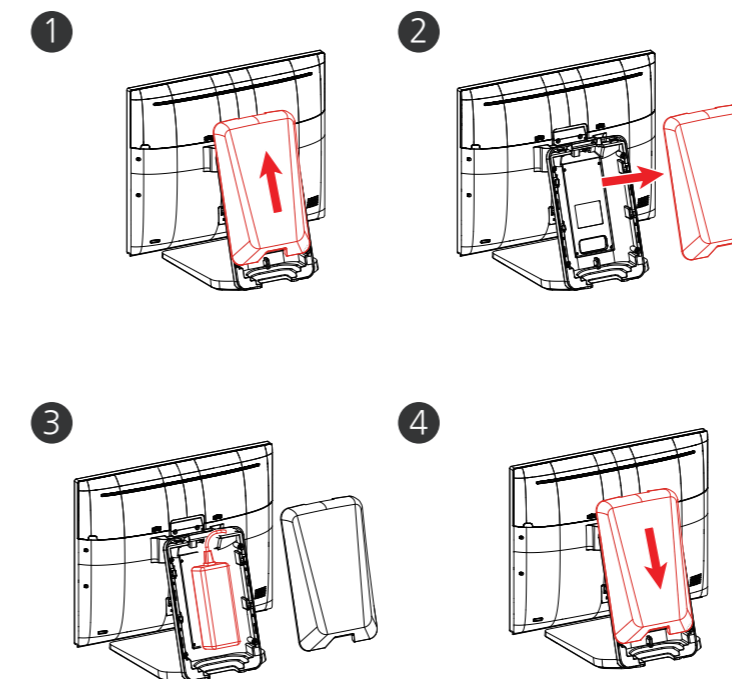
\* 입출력 포트(I/O Port)는 제품 모델/사양/옵션에 따라 변경될 수 있습니다.

\* 제품 사용 중 USB Port의 총 전력은 10W 미만입니다.

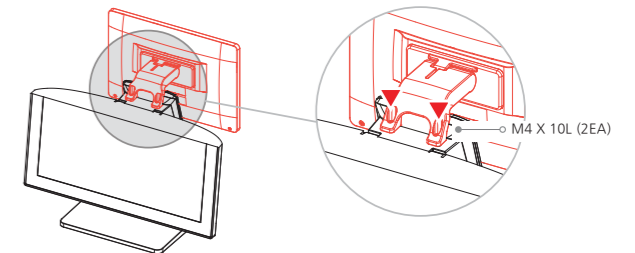
## 4. 장치 분해 및 조립

\* 장치는 설치 및 제거 전에 반드시 전원(AC)코드 및 연결 케이블을 완전히 제거 후 진행합니다.

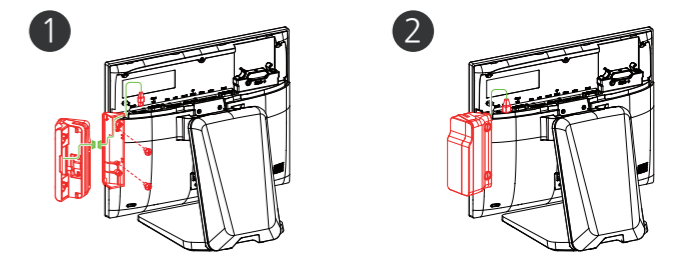
### ▶ Stand 조립



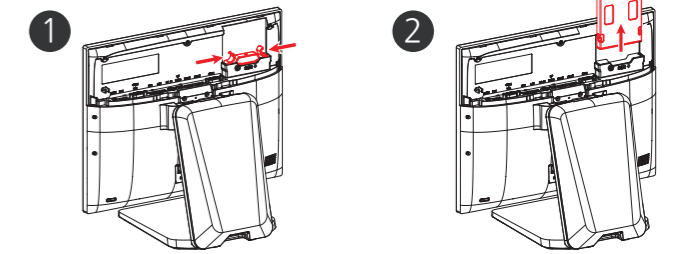
### ▶ 2nd Display(9.7, 15 inch) 조립



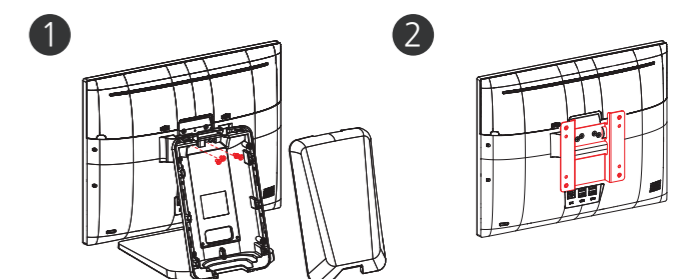
### ▶ 보안 IC 리더기 조립



### ▶ SSD(HDD) Storage Holder 분리



### ▶ Wall Mount 조립



## Information

### • Copyright

본 설명서는 저작권법에 의해 보호되고 있으며, 모든 권리는 법적으로 보호를 받고 있습니다. 저작권법에 의해 허용되는 경우를 제외하고는 본 설명서의 어떤 부분도 사전 서면 동의 없이 복제, 복사, 수정, 번역하거나 전자 매체 기체가 읽을 수 있는 형태로 바꿀 수 없습니다. 본 설명서는 정보 제공을 목적으로 제공되며, 문서에 포함된 모든 정보는 사전 통보 없이 변경될 수 있습니다. 당사는 본 설명서의 사용에 관계된 직접 또는 간접적인 손상, 문제에 책임지지 않습니다.

### • Warranty & Service

1. 상세한 A/S 및 고객지원 문의는 각 국가의 구매처에 연락하십시오.
2. 정상적인 상태에서 발생한 성능, 기능상 고장 발생 시 보증기간 내 무상 서비스됩니다.
3. 다음과 같은 사항에 대해 서비스를 받을 경우, 수수료 또는 유상 서비스로 분류됩니다.
  - 사용자의 요청에 의한 HDD & SSD 파티션 분할
  - 새로 구입한 OS의 재설치를 위한 서비스 요청
  - 인터넷 및 네트워크(LAN) 연결, 설정 등 사용 방법에 대한 서비스 요청
  - 사용자 요청으로 운영체제 및 소프트웨어의 재설치 시
  - 타사 소프트웨어에 대한 사용 설명 및 서비스 요청 (해당 업체에 문의하여 주십시오)
  - 하드웨어의 고장에 의하지 않은 운영체제 및 소프트웨어의 재설치 또는 재설정 서비스 요청
  - 사용자가 별도로 구입한 추가 부품(메모리, 하드디스크 등)에 대한 장착을 요청하는 경우
  - 사용자가 별도로 구입한 새로운 장치를 설치 요청하거나 문의하는 경우 (해당 업체에 문의하여 주십시오)
- 특별한 문제는 없지만 서비스 엔지니어의 방문 점검 또는 사용설명 서비스의 요청
  - 제품의 이동, 이전 등으로 인한 설치 변경으로 인한 요청
  - 사용자의 부주의, 고의, 과실로 인한 장애
  - 경고/주의 문구가 벗어난 작동 및 환경에서 사용하여 이상이 발생한 경우
  - 사용상의 잘못 또는 취급 부주의(낙하, 침수, 충격, 파손), 임의로 수리, 개조하여 고장 발생 시
  - 부적절한 전원을 연결하여 고장 발생 시
  - 지정 서비스 센터가 아닌 곳에서 부적절한 수리를 받아 고장 발생 시
  - 본사에서 제공하지 않은 옵션 품(케이블, 어댑터, 용지 등)의 구입 사용으로 고장 발생 시
  - 정품 소프트웨어가 아닌 불법복제 소프트웨어 사용으로 정상적 설치가 안 된 경우
  - 프린터 환경 변화 (시스템 변경/재설치 등) 나 바이러스 감염으로 인해 프린터 드라이버를 재설치한 경우
  - 충격 전압을 보호할 수 없는 불안정한 전원에서 사용한 경우
  - 화재, 지진, 수해 등 천재지변으로 인한 고장 발생 시
  - 소모성 부품의 수명이 다한 경우 (메커니즘, 오토커터, 배터리 등)
4. WINDOWS OS는 VAN 사 및 POS 제조사의 정책과 관련이 없으며 Microsoft가 정책을 따릅니다.
5. 제품 시스템의 개별 칩셋 성능이 다 나오지 못하는 것은 제품의 하자가 아니므로 A/S 대상이 아닙니다.